



Verso un Contratto di Fiume per il Serchio... gestione sostenibile delle aree di pertinenza fluviale



La prima esperienza condotta in Toscana sull'integrazione dei Contratti di Fiume all'interno delle politiche locali è stata quella recentemente conclusa dalla Provincia di Lucca con il progetto WATERinCORE.

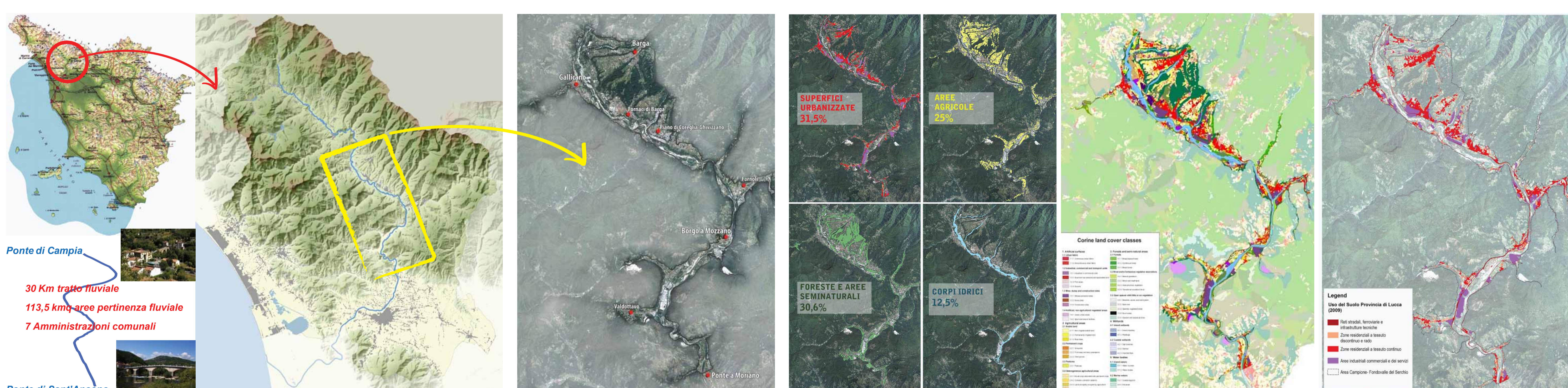


Il Progetto WATERinCORE, finanziato dal programma europeo MED, ha come obiettivo generale la protezione delle risorse idriche nei bacini fluviali del Mediterraneo attraverso la gestione sostenibile delle acque e del territorio e la **PARTECIPAZIONE PUBBLICA**.

Il progetto mira alla progettazione, all'applicazione e alla diffusione di un quadro metodologico per l'integrazione dei principi di Agenda 21 Locale nella gestione delle risorse idriche nei bacini fluviali mediterranei.

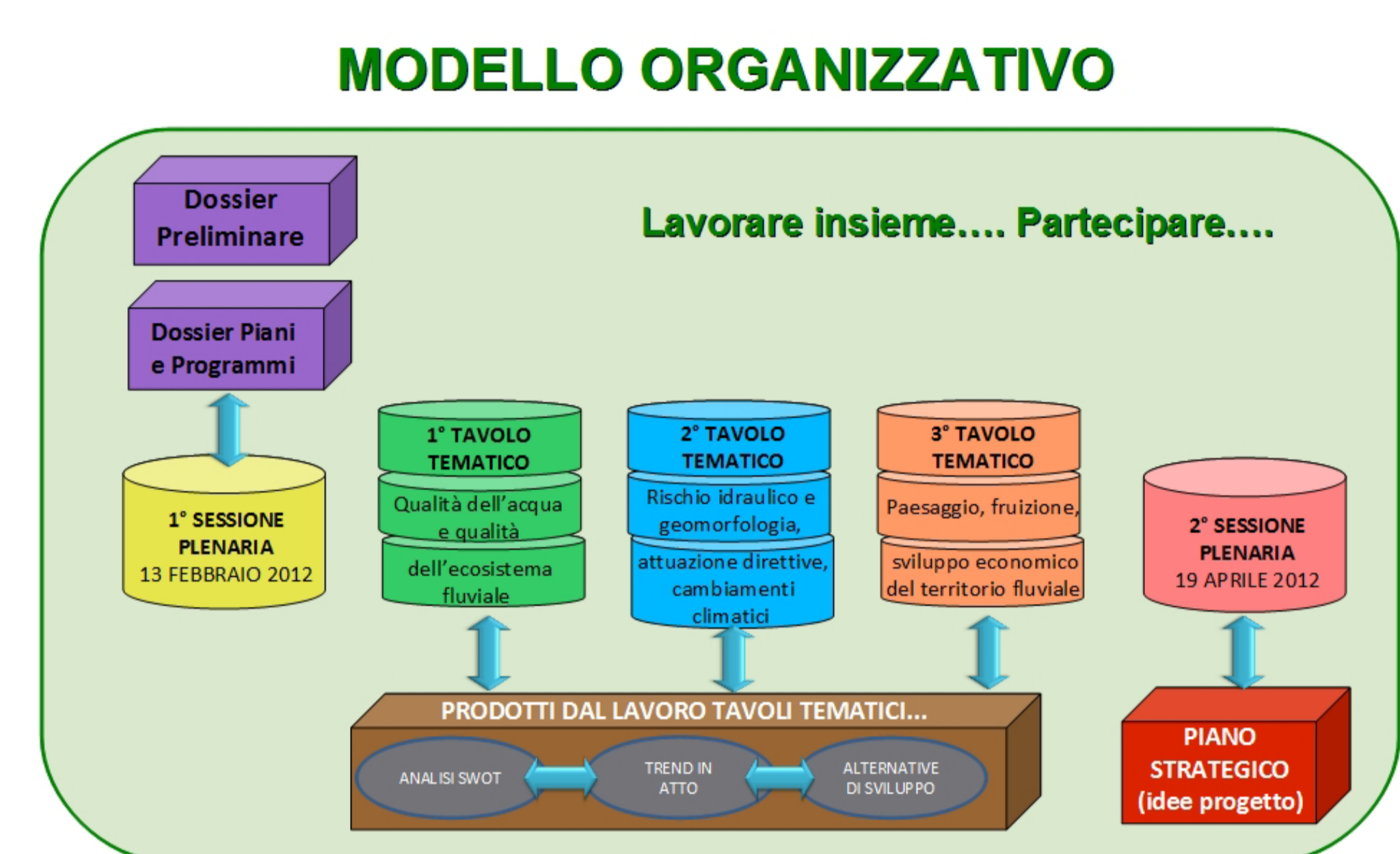
La Provincia di Lucca si è fatta promotrice, per superare le difficoltà di gestione e attuazione delle norme di tutela delle aree di pertinenza fluviale contenute nel PTC, di un processo di partecipazione pubblica finalizzata alla sottoscrizione di un **CONTRATTO DI FIUME** per il SERCHIO.

Il Contratto di Fiume agisce come un **PIANO PROCESSO** dove l'accordo consensuale tra soggetti decisionali definisce il **PLAN FOR PLANNING**.



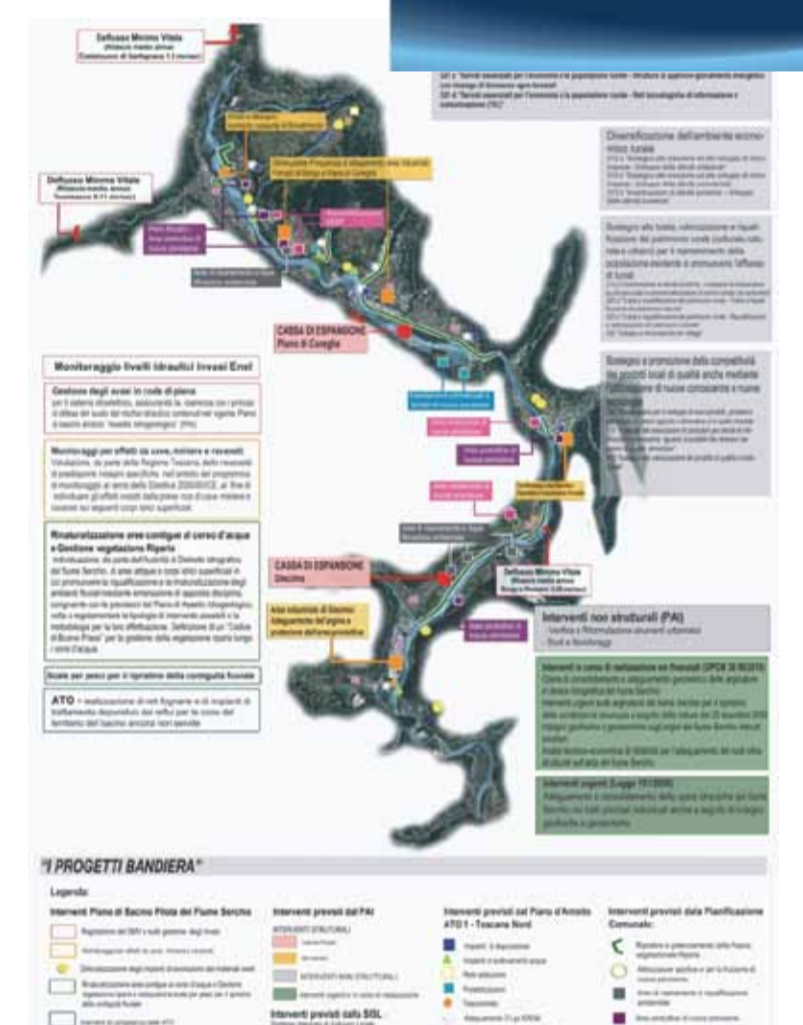
Il **PROCESSO DI PARTECIPAZIONE** è stato un percorso integrato tra partecipazione ed elaborazione tecnico-scientifica del Piano di Azione per il Contratto di Fiume, attraverso l'attivazione di 3 differenti tavoli tematici che hanno lavorato parallelamente, durante 3 sessioni:

- 1° sessione - Analisi SWOT Partecipata: Problematiche e Potenzialità (Punti di Forza e Debolezza)
- 2° sessione - EASW - Visioning: Strategie ed Interventi previsti e da prevedere per il futuro
- 3° sessione - Proposizione e analisi attraverso il quadro logico di "Progetti Bandiera"



I **RISULTATI** del processo di partecipazione:

- Stakeholders Analysis (272 soggetti coinvolti)
- Dossier di caratterizzazione ambientale e socio-economica
- Dossier Piani e Programmi
- Dossier Progetti e Azioni
- Analisi SWOT partecipata
- Scenario partecipativo di sviluppo locale (EASW - Visioning)
- Piano di Azione
- Selezione Progetti Bandiera
- Protocollo di Intesa

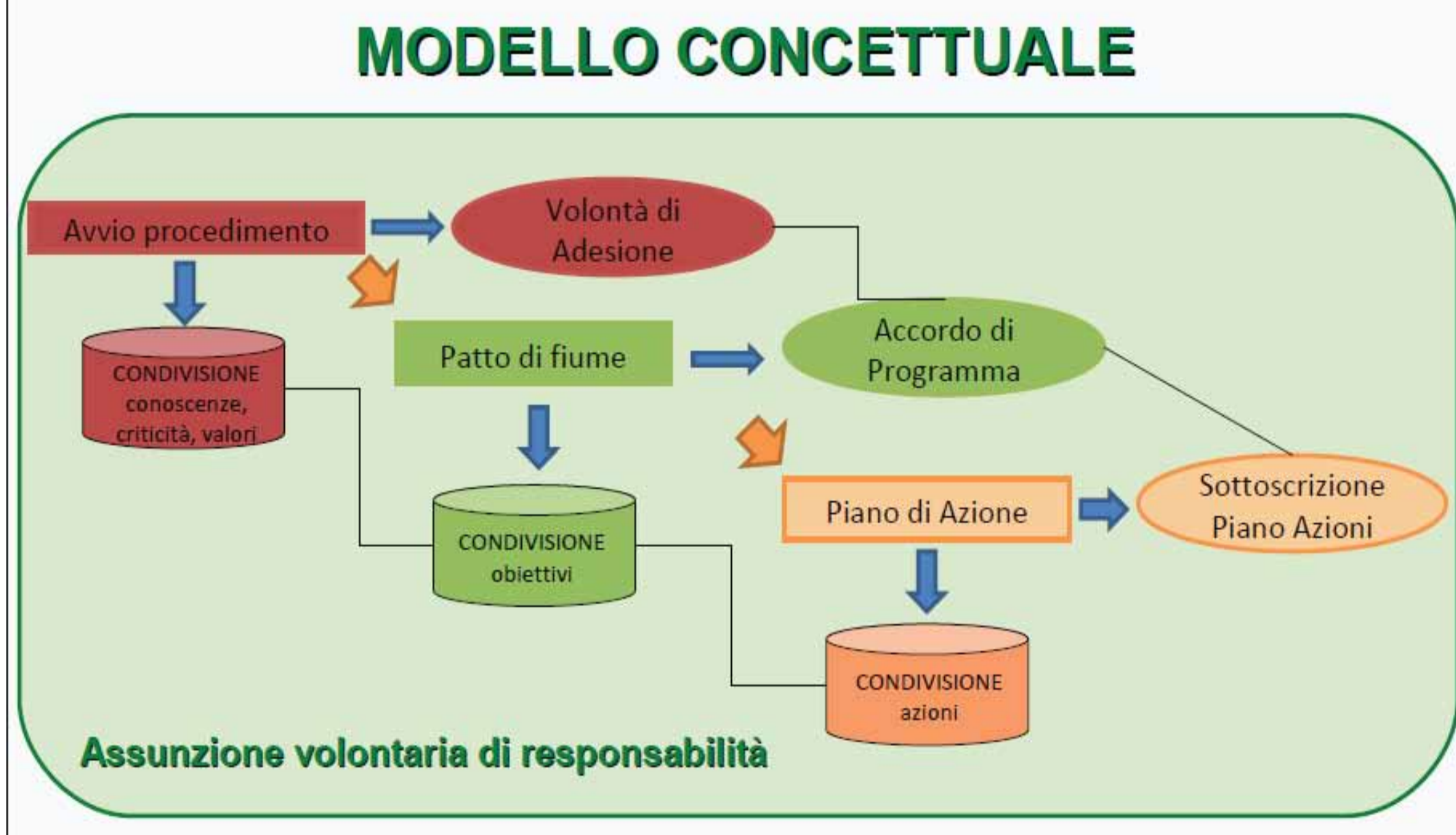


Il processo di partecipazione si è concluso con successo e in un tempo molto breve (febbraio - aprile 2012) con l'organizzazione della **SESSIONE PLENARIA CONCLUSIVA** in cui è stato condiviso con l'intero territorio il **PIANO DI AZIONE** nel suo complesso e presentato il **PROTOCOLLO DI INTESA** per l'attivazione del Contratto di Fiume.

Le **44 IDEE-PROGETTO** contenute nel Piano di azione sono state votate pubblicamente al fine di dare priorità temporale alle azioni, ogni partecipante è stato in grado di esprimere fino a 3 preferenze con un totale di 177 preferenze espresse.



- Legenda:**
- Azioni di Pianificazione Strategica (APS):**
 - APS 3: Procedura codificata per "svasi" in coda di piena e per gestione di crisi idriche da siccità
 - APS 2: Rete ecologica Provinciale mantenimento di varchi ed aree aperte
 - APS 7: Regole di qualità edilizio-ambientale e paesaggistica da recepire nei regolamenti edilizi
 - APS 8: Apertura di un tavolo (pubblico/privato) per la creazione di aree produttive specializzate e per gestire l'eventuale dismissione/conversione e delocalizzazione industriale di alcune attività
 - Studi e Ricerche (SR):**
 - SR3: Studio di Fattibilità finalizzato al recupero ambientale e rinaturalizzazione delle aree golenali
 - SR2: Studi e Ricerche validi per l'intero ambito
 - Interventi Strutturali (IS):**
 - IS 1: Proposta operativa per l'attuazione dei protocolli di intesa per la gestione degli impianti di inerti
 - IS 2: Casse di espansione Plan di Coreglia e Diacimo
 - IS 3: Messa in sicurezza dell'area industriale di Diacimo
 - IS 5: Sistemazione Rio Fontana Maggio
 - IS 7: Utilizzo di aree estrattive ex impianti di frantumazione per la creazione di ambienti faunistici r.f. Life "paesure parmensi"
 - Altre Azioni:**
 - IS 11: Completamento messa in sicurezza area di Socoglia
 - IS 12: Bonifica dei siti inquinati nei territori perfluviati
 - Interventi Strutturali validi per l'intero ambito
 - APS 3: Promozione di aree APEA per le zone produttive (individuare nel PTC) realizzando servizi comuni sostenibili
 - Azioni Pilota Sperimentali valide per l'intero ambito
 - Azioni non Strutturali (AnS):
 - Azioni non strutturali valide per l'intero ambito



La **PROVINCIA DI LUCCA**, una comunità in cammino...
VERSO UN CONTRATTO DI FIUME PER IL SERCHIO...
con oltre 350 presenze tra assemblee plenarie,
incontri formativi e
sedute tecniche dei Tavoli di lavoro



PIANO DI AZIONE E PROTOCOLLO DI INTESA

Provincia di Lucca

Servizio pianificazione territoriale e della mobilità, patrimonio, risorse naturali e politiche energetiche



dalla CONOSCENZA

alla PARTECIPAZIONE

alla PIANIFICAZIONE STRATEGICA PARTECIPATA

al CONTRATTO DI FIUME

