



DIRETTIVA 2000/60/CE  
Piano di gestione



## **IV Tavolo Nazionale Contratti Di Fiume**

*Roma, 25 settembre 2009*

**La direttiva 2000/60/CE e i contratti di fiume:  
Il piano di gestione del distretto  
dell'Appennino Settentrionale**

**Marcello Brugioni**  
***m.brugioni@adbarno.it***



*Autorità di Bacino del Fiume Arno*

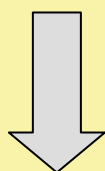


DIRETTIVA 2000/60/CE  
Piano di gestione

## La direttiva 2000/60



- L'uso della risorsa acqua deve essere "sostenibile" in tutta europa
- si devono definire obiettivi ambiziosi per la riduzione dell'inquinamento e per il raggiungimento dello "stato buono" nei vari corpi idrici entro il 2015
- le acque superficiali e sotterranee devono essere inquadrare alla scala del distretto idrografico e si devono considerare azioni per la mitigazione degli effetti delle inondazioni e delle siccità



**Piano di Gestione**

# Il sistema dei distretti idrografici in Europa



DIRETTIVA 2000/60  
Piano di gestione



## Gli otto distretti italiani



DIRETTIVA 2000/60/CE  
Piano di gestione

## Lo stato di avanzamento della direttiva in Europa

Situazione al  
febbraio 2009

Piano concluso



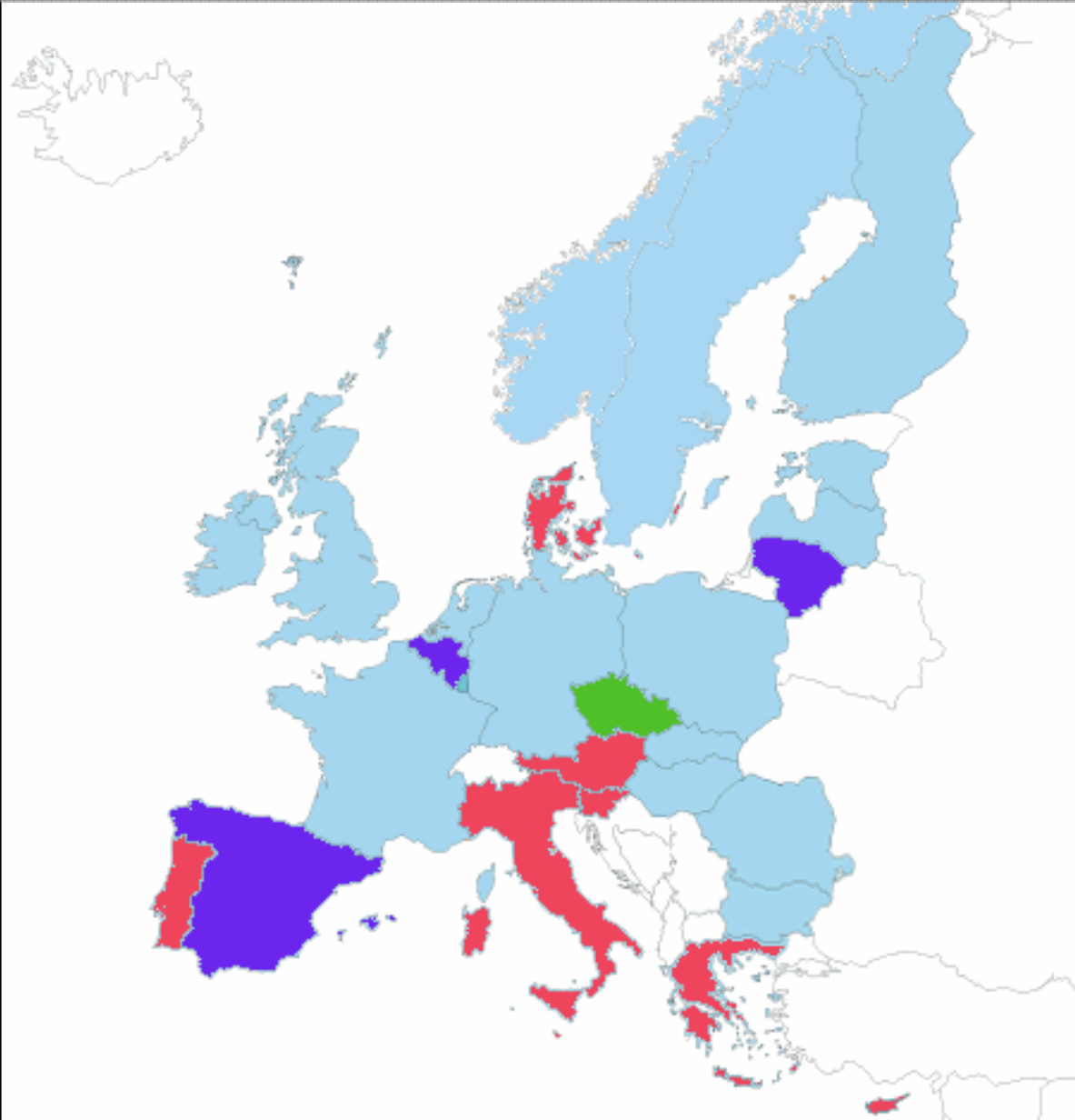
Piano  
pubblicato



Piano  
pubblicato per  
alcuni distretti



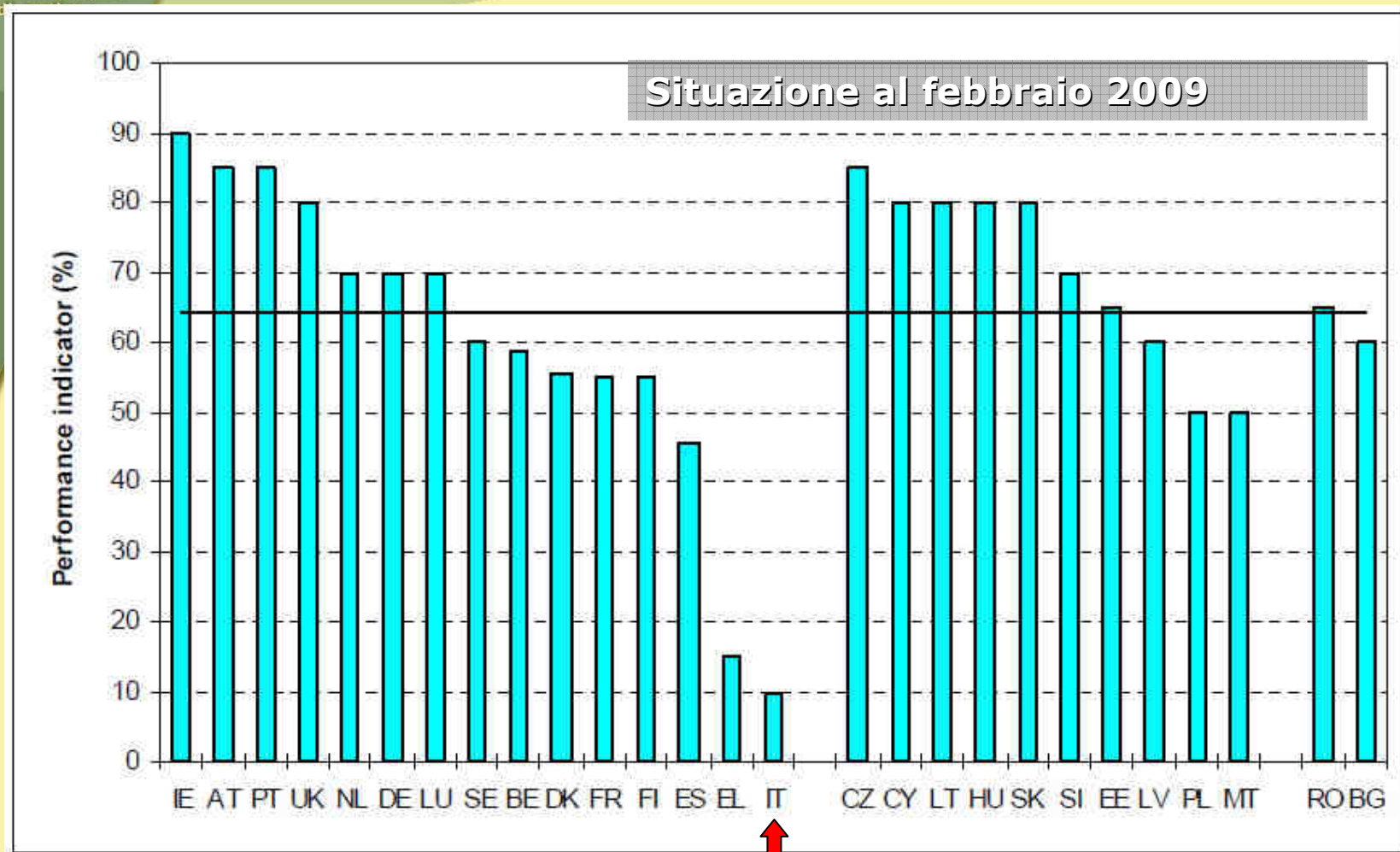
Non iniziato





DIRETTIVA 2000/60/CE  
Piano d

## Lo stato di avanzamento della direttiva in Europa

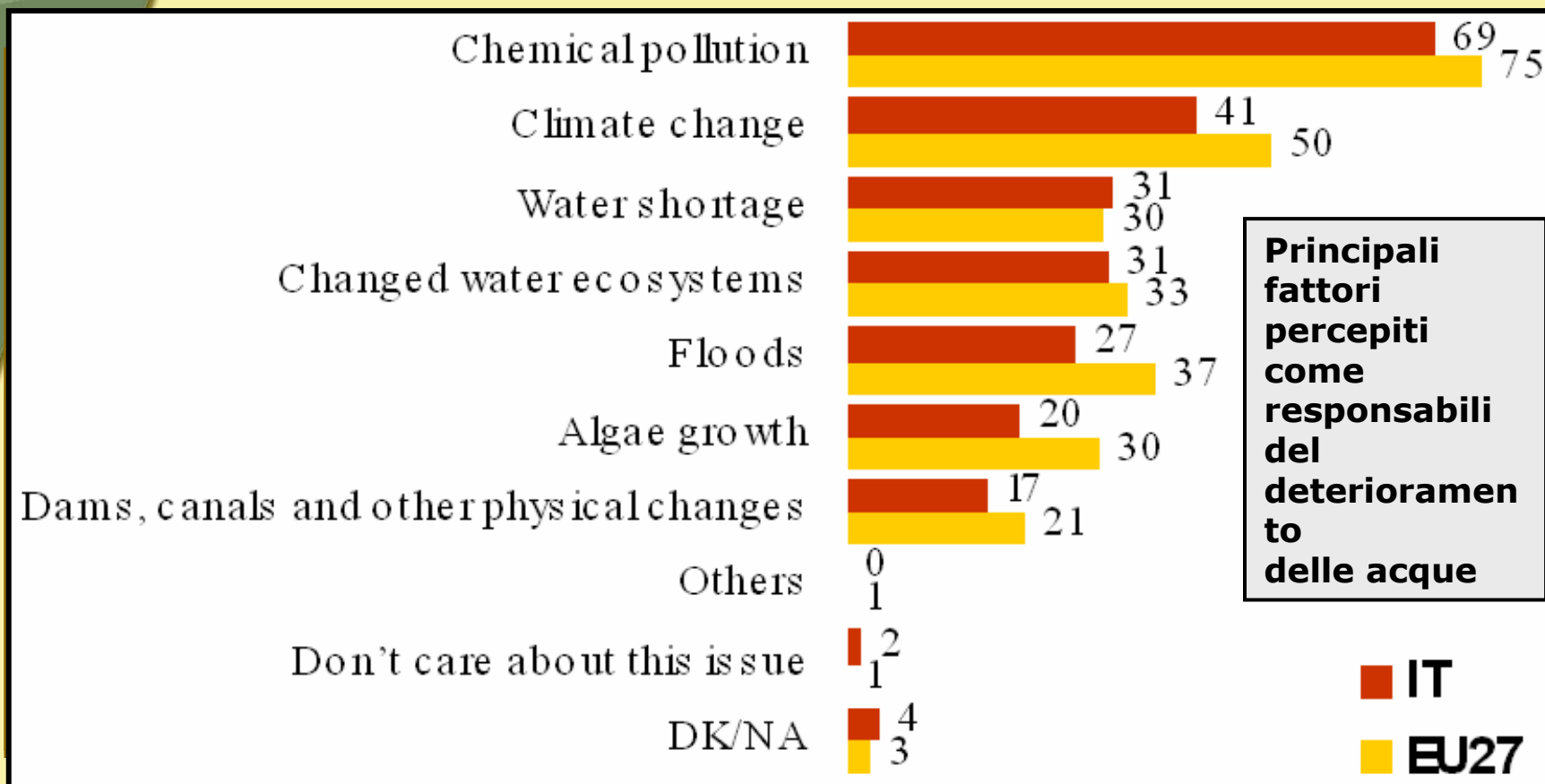


Implementazione WFD - Reporting performance per Stato Membro



DIRETTIVA 2000/60/CE  
Piano di gestione

## La percezione della problema acqua in Europa ed in Italia

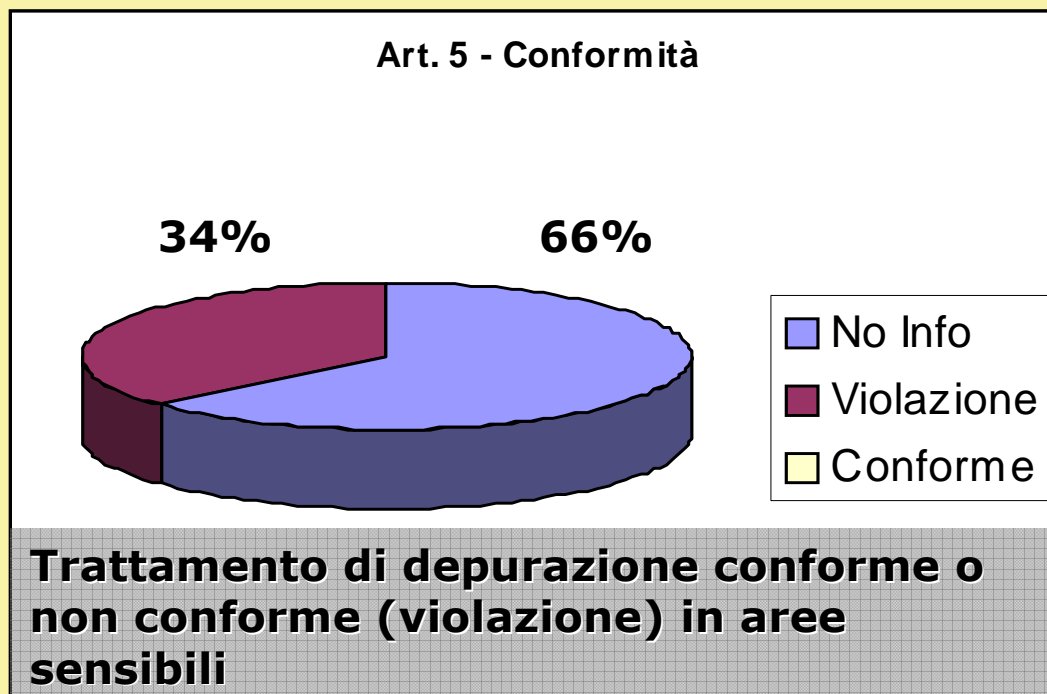


La percezione da parte delle popolazioni evidenzia preoccupazione e scarsa fiducia nei modi con cui si affronta il problema

# Il problema della comunicazione dei dati e gli standard europei

DIRETTIVA 2000/60/CE  
Piano di gestione

## Le procedure nel distretto per mancato adeguamento alla direttiva 91/271/CE



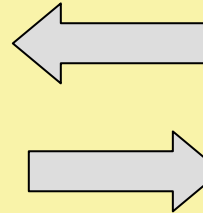
le procedure e le sanzioni derivano da mancato adeguamento ma anche da una carenza di comunicazione e/o da una non corretta comunicazione rispetto al format richiesto a livello comunitario



DIRETTIVA 2  
Piano di g

## L'opportunità del Piano di gestione

**Piano di  
Gestione**



**Piani di Tutela**

**Piani di Ambito**

**Piani di Bacino**

**Politiche regionali**

**Politiche centrali**

**Unione  
Europea**



**Il Piano di gestione  
rappresenta l'opportunità che  
abbiamo per sintetizzare,  
coordinare e proporre le  
nostre strategie di azione per  
la gestione del problema  
"acqua" nell'ottica europea e  
secondo gli standard europei**



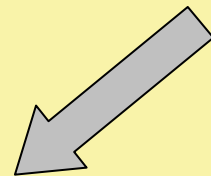


DIRETTIVA 2000/60/CE  
Piano di gestione

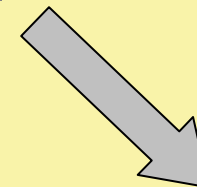
## L'opportunità del Piano di gestione



**Piano di  
Gestione**



**Analisi  
economica**



**Partecipa  
zione**



DIRETTIVA 2000/60/CE  
Piano di gestione

## L'analisi economica

Parlare di analisi economica significa far riferimento a:

1. il processo di pianificazione strategica che deve essere seguito per la costruzione del piano di gestione
2. gli strumenti per la valutazione della sostenibilità economica





DIRETTIVA 2000/60/CE  
Piano di gestione

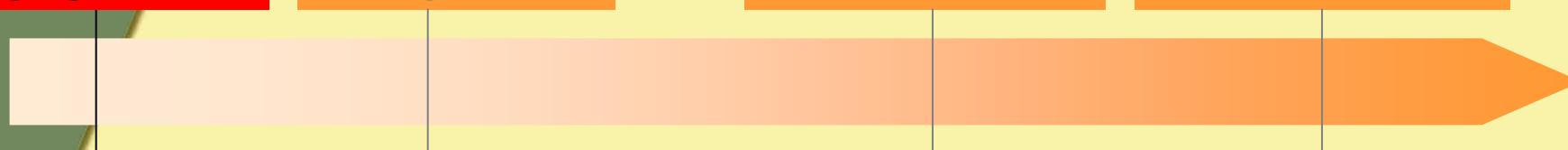
## La partecipazione: il percorso di VAS e non solo...

**9 giugno 2009**

16 luglio 2009

10 settembre 2009

10 novembre 2009



Chiusura prima fase di consultazione (VAS e art. 14 direttiva 2000/60) su rapporto preliminare



DIRETTIVA 2000/60/CE  
Piano di gestione

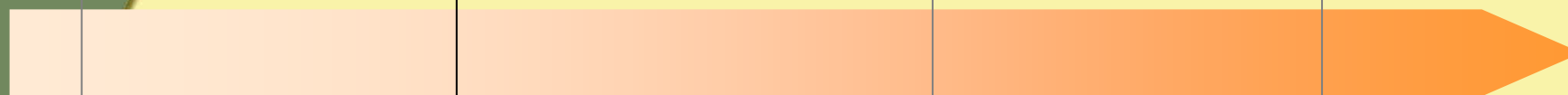
## La partecipazione: il percorso di VAS e non solo...

**9 giugno 2009**

**16 luglio 2009**

10 settembre 2009

10 novembre 2009



Publicazione sul sito web della proposta di Piano di gestione e comunicazione agli interessati, anche a mezzo di newsletter



DIRETTIVA 2000/60/CE  
Piano di gestione

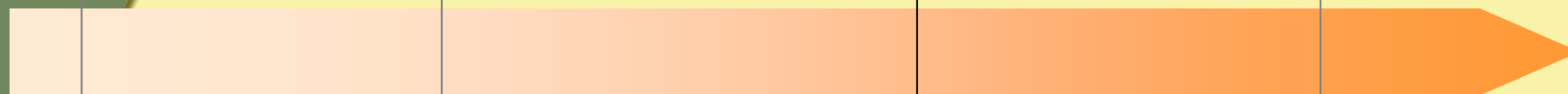
## La partecipazione: il percorso di VAS e non solo...

9 giugno 2009

16 luglio 2009

10 settembre 2009

10 novembre 2009



Publicazione avviso su Gazzetta Ufficiale ai fini VAS

Dal 10 settembre 2009 decorrono i 60 giorni (previsti dall'art. 14 del decreto legislativo n. 4/2008) per fare osservazioni ai fini **VAS**



DIRETTIVA 2000/60/CE  
Piano di gestione

## La partecipazione: il percorso di VAS e non solo...

**9 giugno 2009**

**16 luglio 2009**

**10 settembre 2009**

**10 novembre 2009**

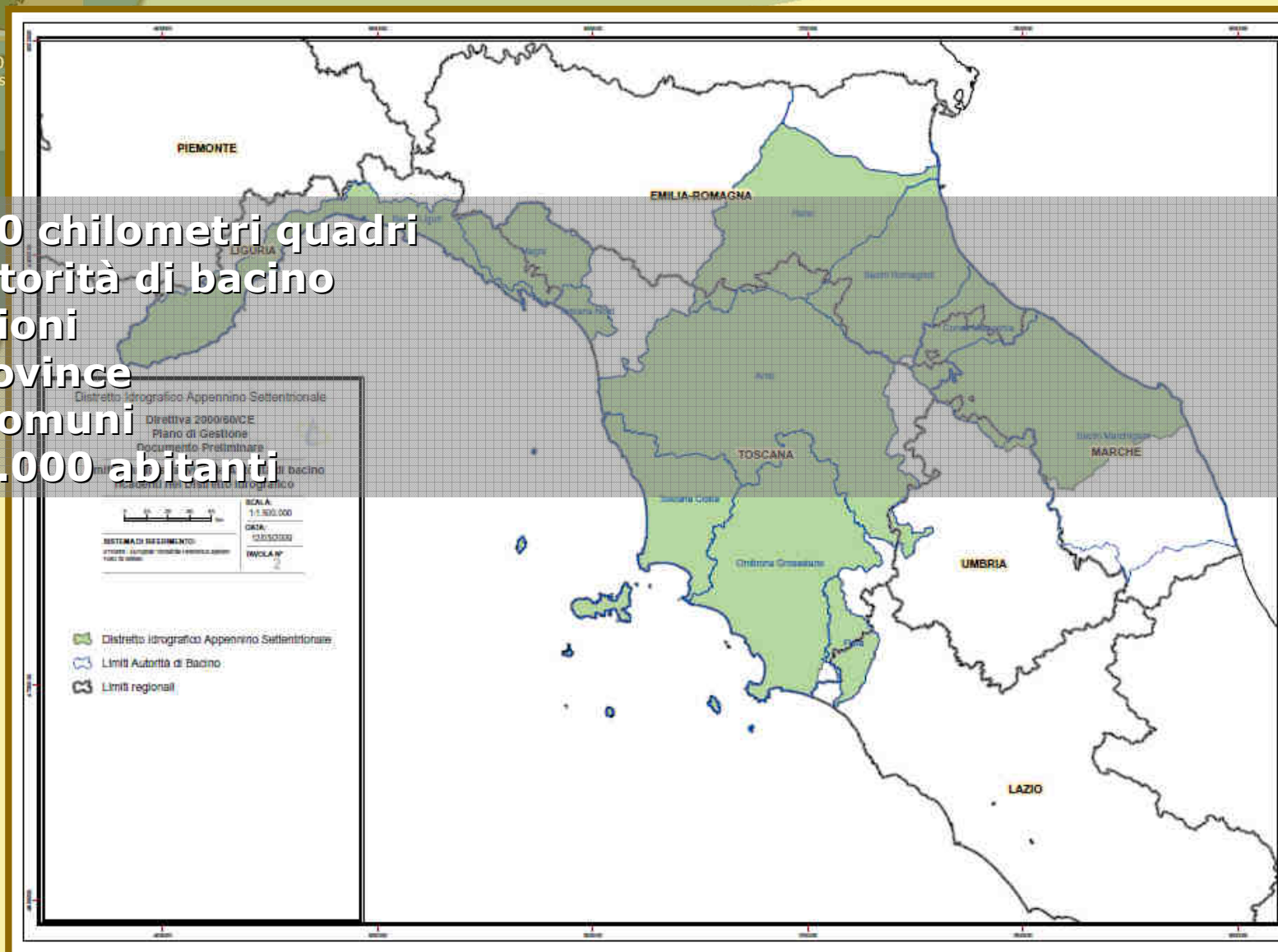


Scadono tutti i termini (VAS e art. 14 direttiva) per presentare osservazioni e contributi sulla proposta di Piano di gestione e documenti ad esso relativi da parte delle autorità ambientali, di tutti gli interessati e degli stakeholders

# L'impostazione del lavoro

DIRETTIVA 2000/60  
Piano di gestione

**40.000 chilometri quadri**  
**11 Autorità di bacino**  
**7 Regioni**  
**29 Province**  
**800 Comuni**  
**8.000.000 abitanti**



**Il distretto dell'Appennino settentrionale**

Distretto appennino settentrionale

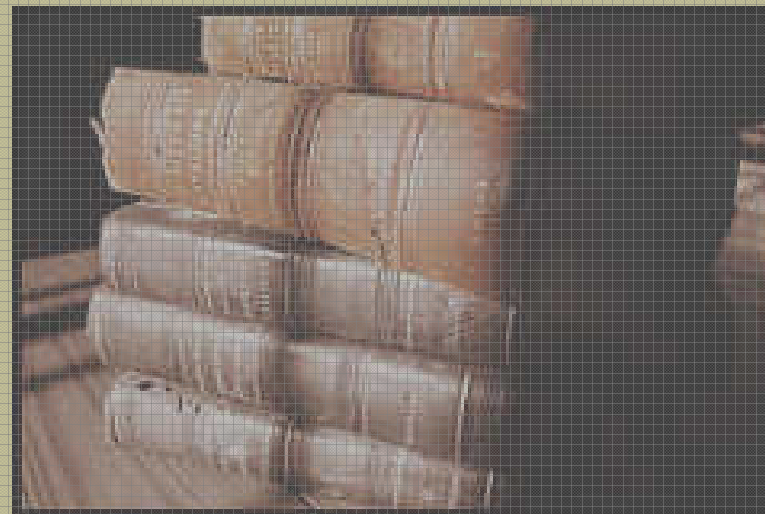
Autorità di Bacino del Fiume Arno



DIRETTIVA 2000/60/CE  
Piano di gestione

## I documenti del piano!

- **La Relazione di Piano**
- **Le schede di sintesi di sub-unità**
  1. **Bacini Liguri**
  2. **Magra**
  3. **Toscana Nord**
  4. **Arno**
  5. **Bacino tra Arno e Cornia (escluso)**
  6. **Bacini tra Cornia e Ombrone Grossetano (escluso)**
  7. **Bacini tra Ombrone Grossetano e Fiora (escluso)**
  8. **Reno**
  9. **Fiumi romagnoli**
  10. **Marecchia-Conca**
  11. **Bacini marchigiani**

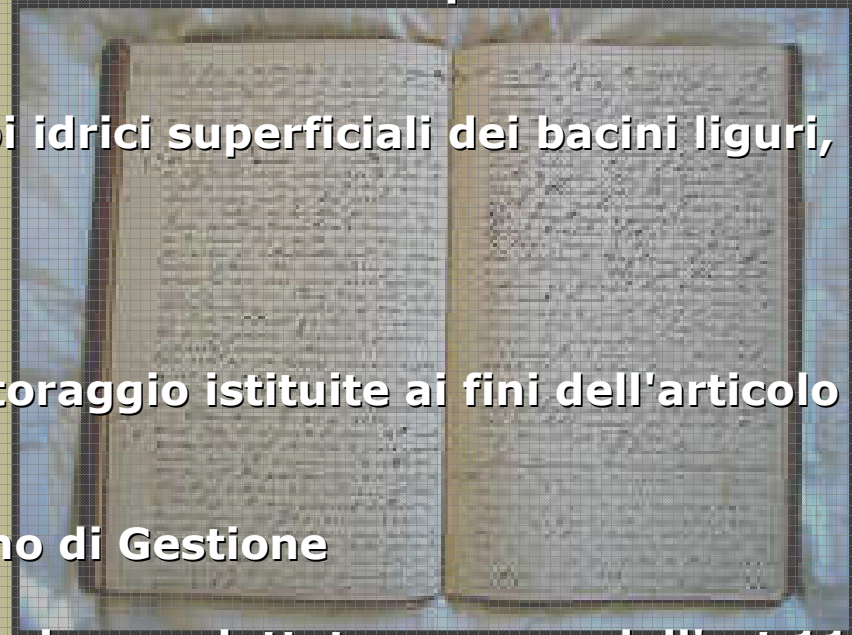






## Gli allegati del piano!

- **Elaborato 1: Quadro sinottico delle relazioni esistenti tra pianificazioni di tutela e di ambito**
- **Elaborato 2: Caratterizzazione dei corpi idrici superficiali dei bacini liguri, predisposta dalla Regione Liguria**
- **Elaborato 3: Registro aree protette**
- **Elaborato 4: Reti e programmi di monitoraggio istituite ai fini dell'articolo 8 e dell'allegato V**
- **Elaborato 5: Analisi Economica del Piano di Gestione**
- **Elaborato 6: Sintesi del programma di misura adottate a norma dell'art.11**
- **Elaborato 7: Sintesi delle misure di base (punti da 7.1 a 7.12 All. 7)**
- **Elaborato 8: Repertorio Piani e Programmi**
- **Elaborato 9: Elenco osservazioni**
- **Elaborato 10: Elenco eventi**
- **Elaborato 11: Sito web Distretto**





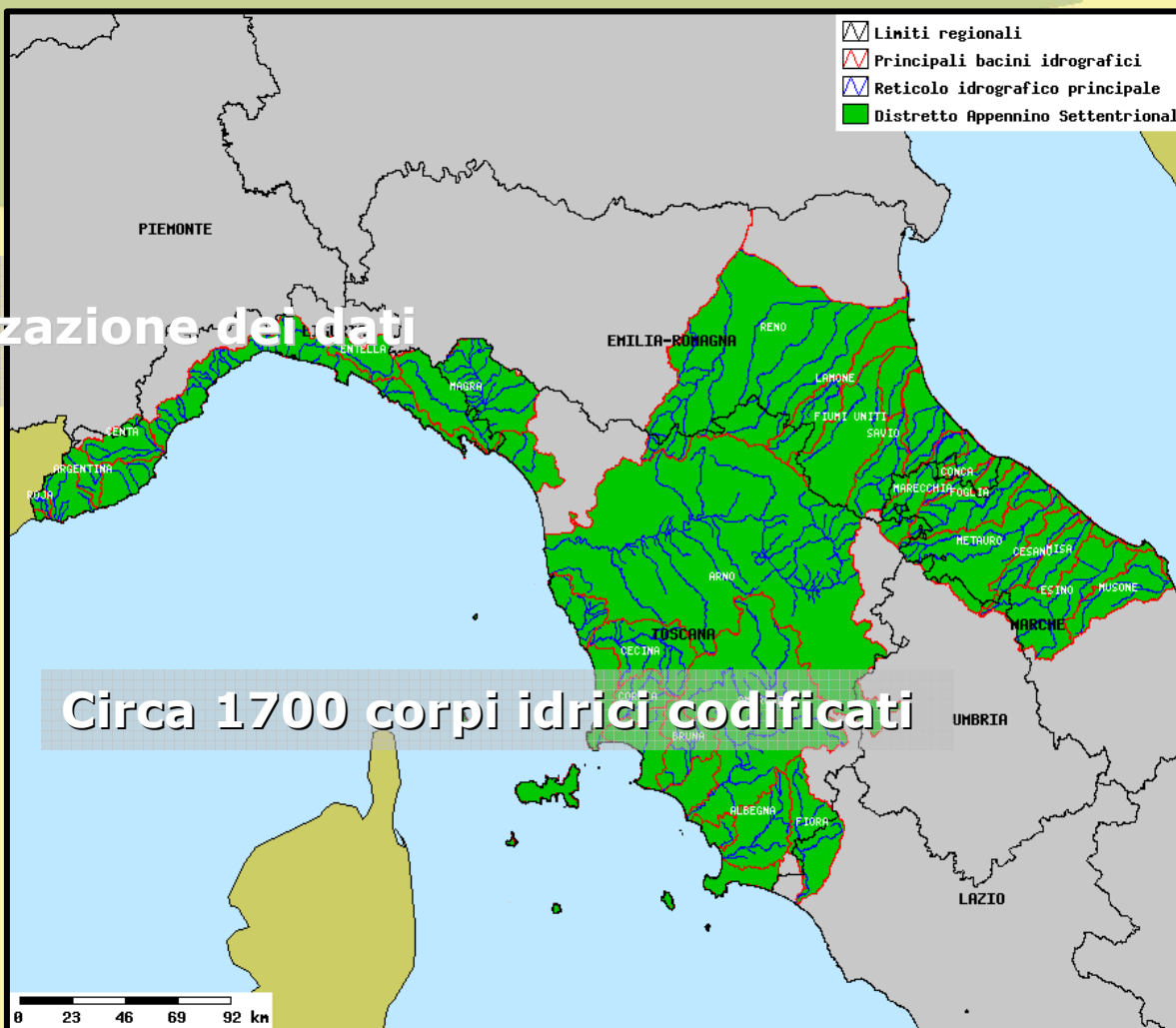
DIRETTIVA 2000/60/CE  
Piano di gestione

## Il contenitore e l'organizzazione dei dati

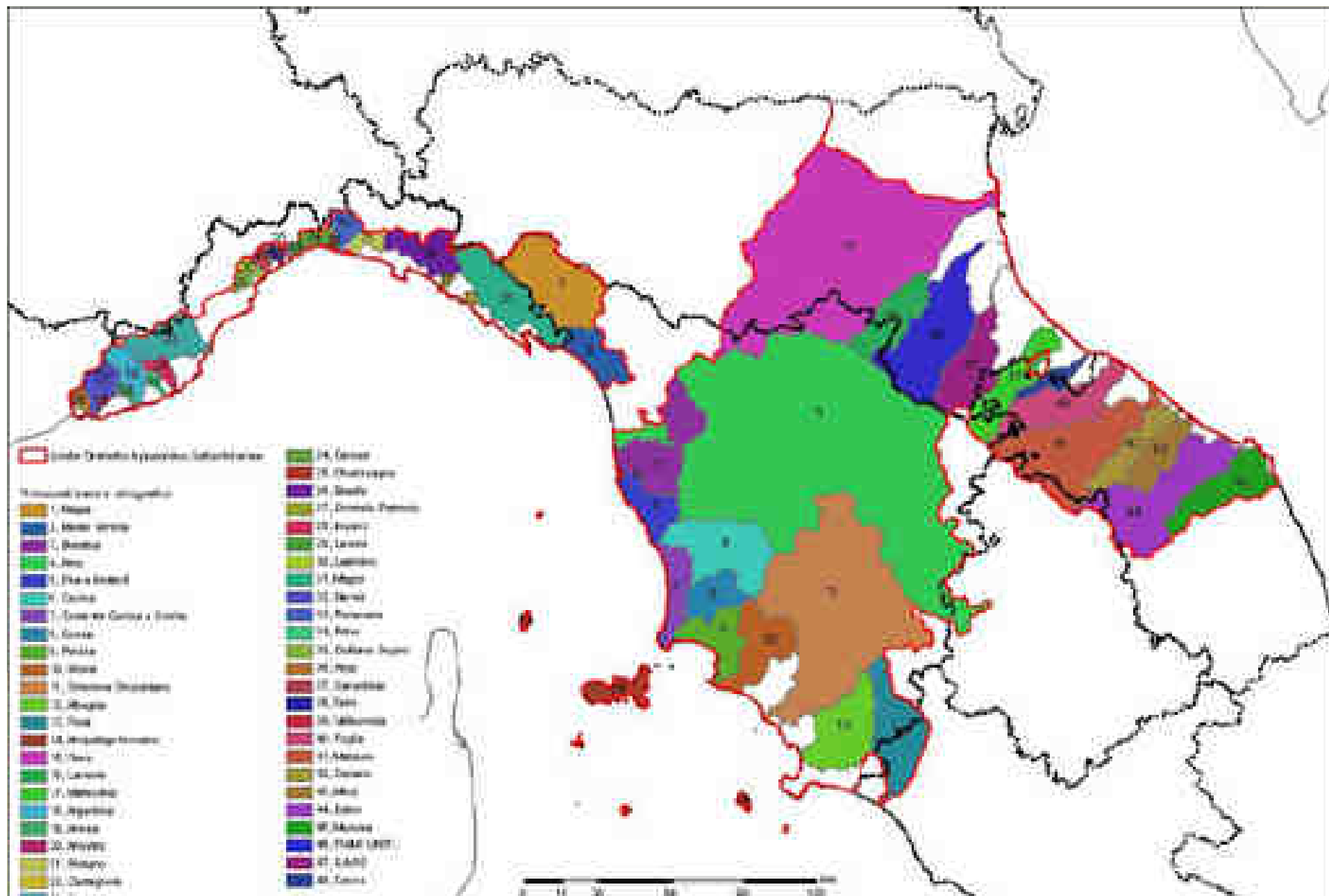
Corpo Idrico

GeoDB

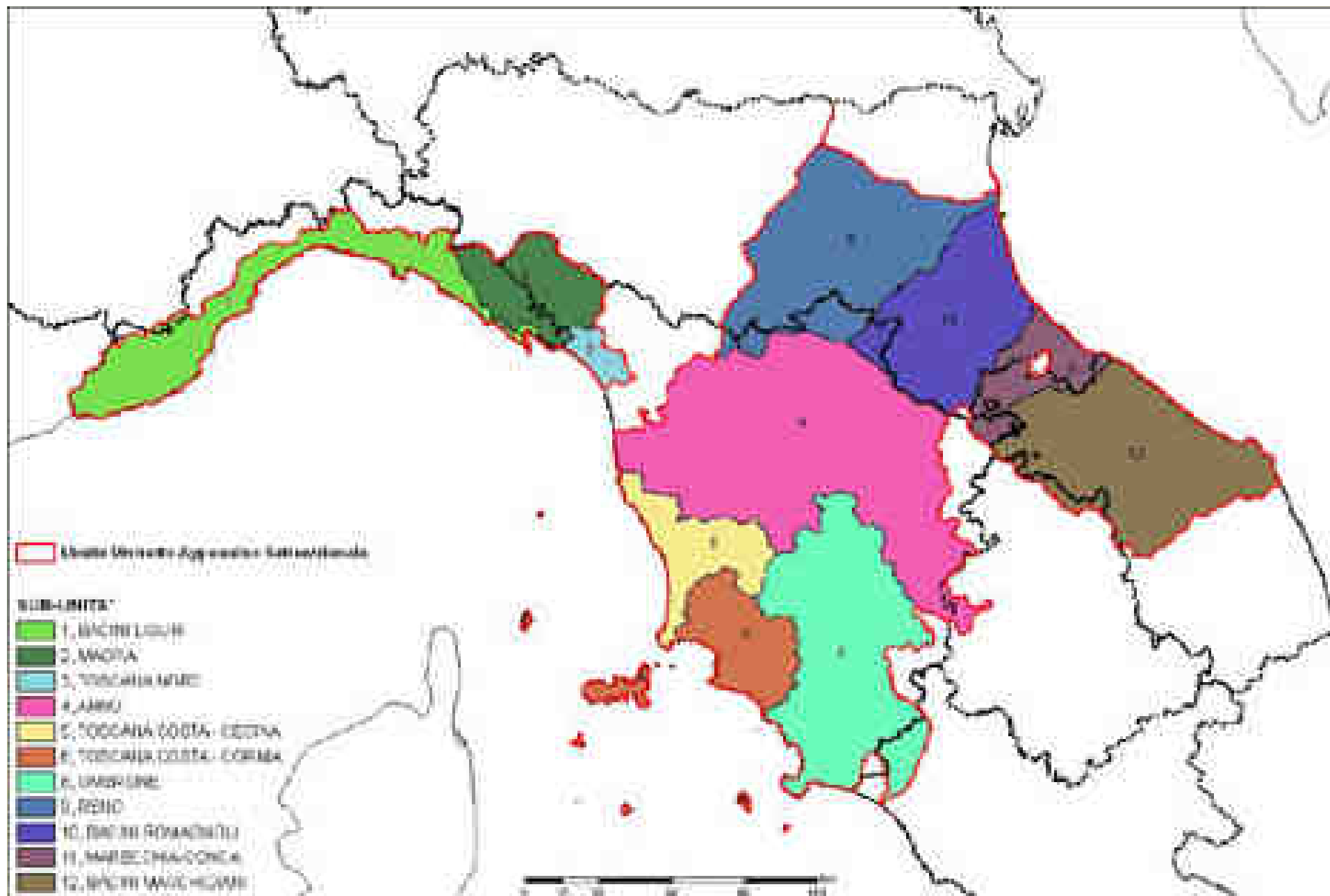
Circa 1700 corpi idrici codificati



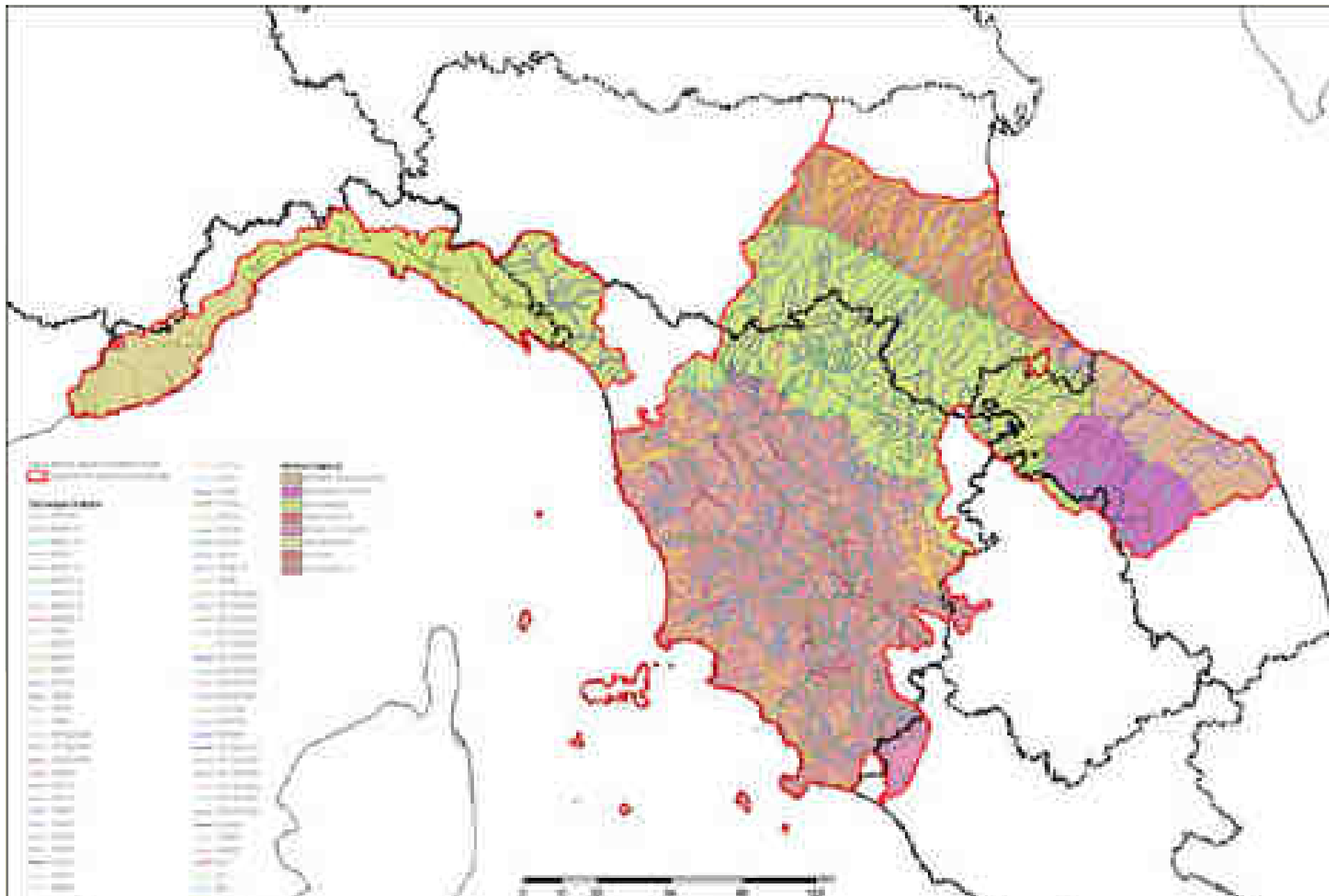
Dati, analisi, obiettivi, misure e quant'altro codificato e restituito per corpo idrico secondo lo standard WISE



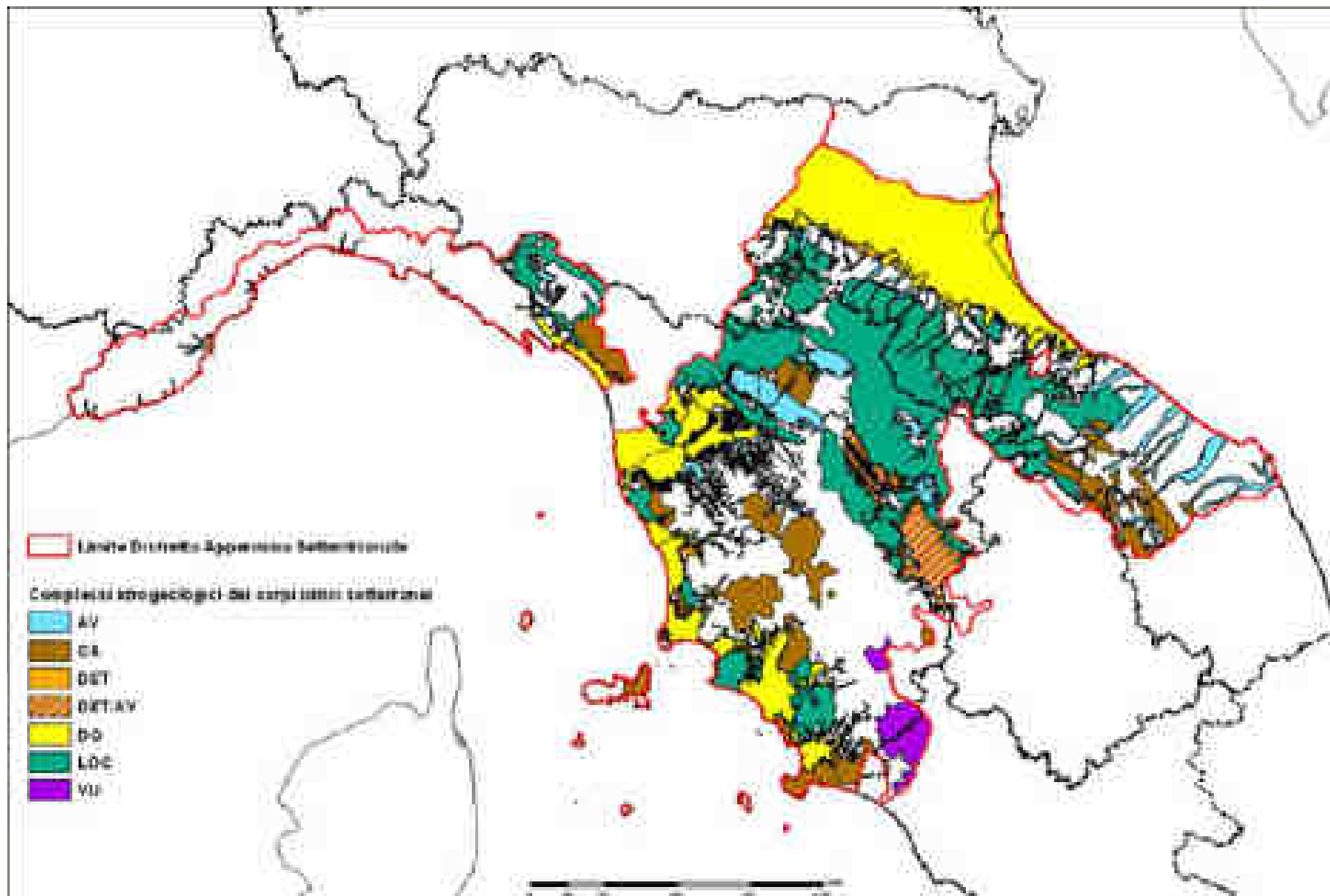
## Bacini idrografici del Distretto



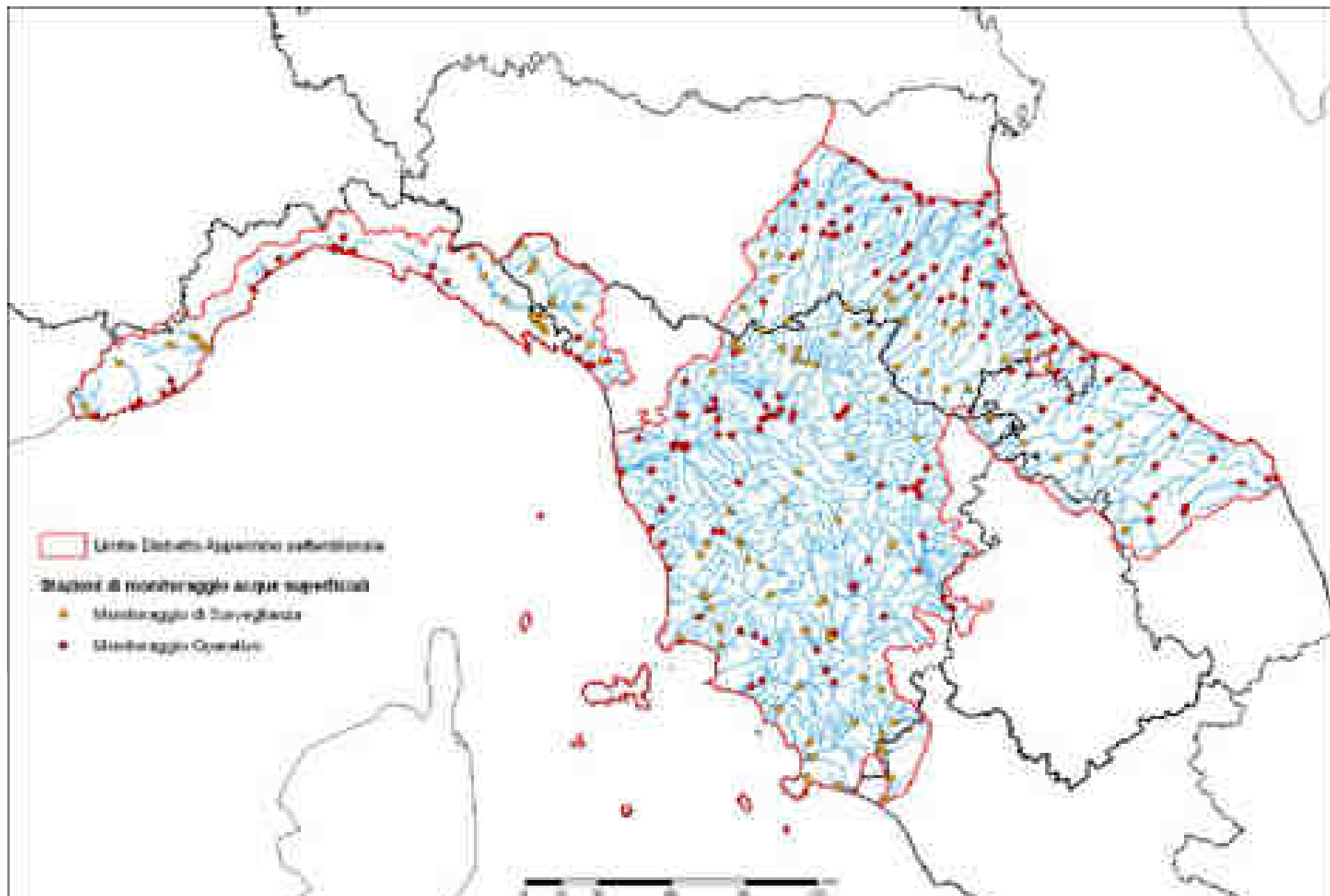
## Ripartizione in sub-unità del Distretto



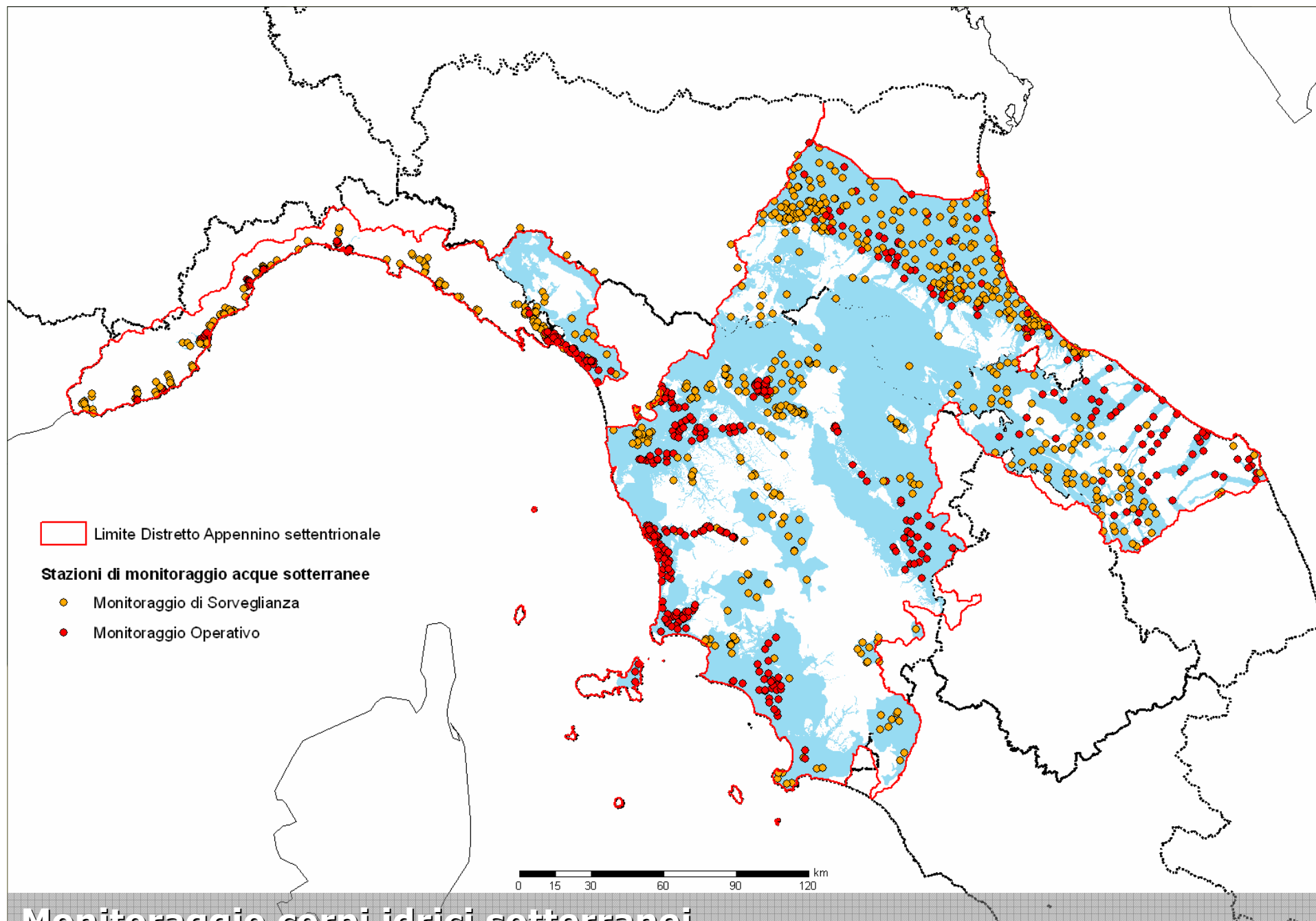
## Idroecoregioni e Tipizzazione delle acque superficiali



## Complessi idrogeologici e corpi idrici sotterranei

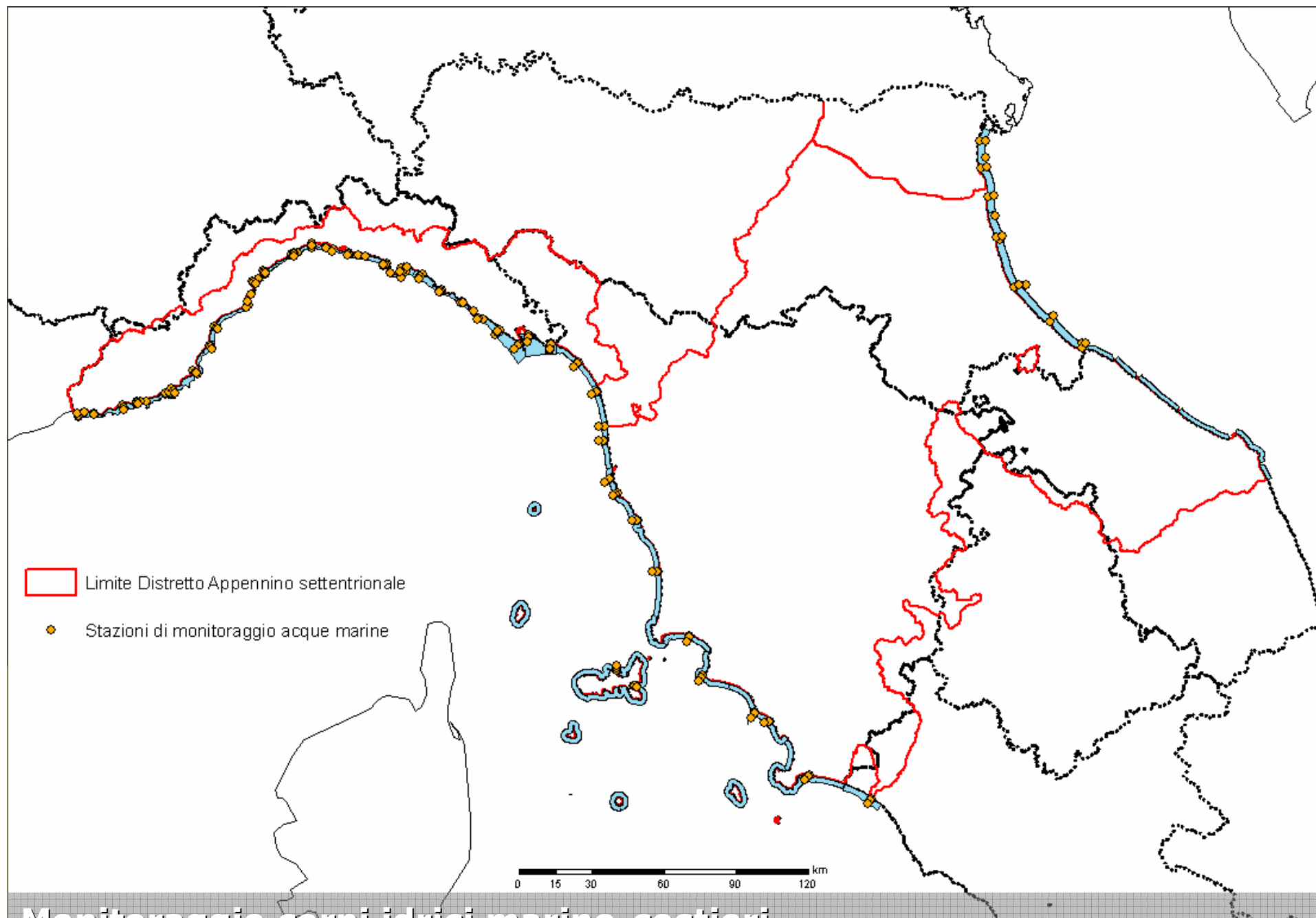


## Monitoraggio corpi idrici superficiali

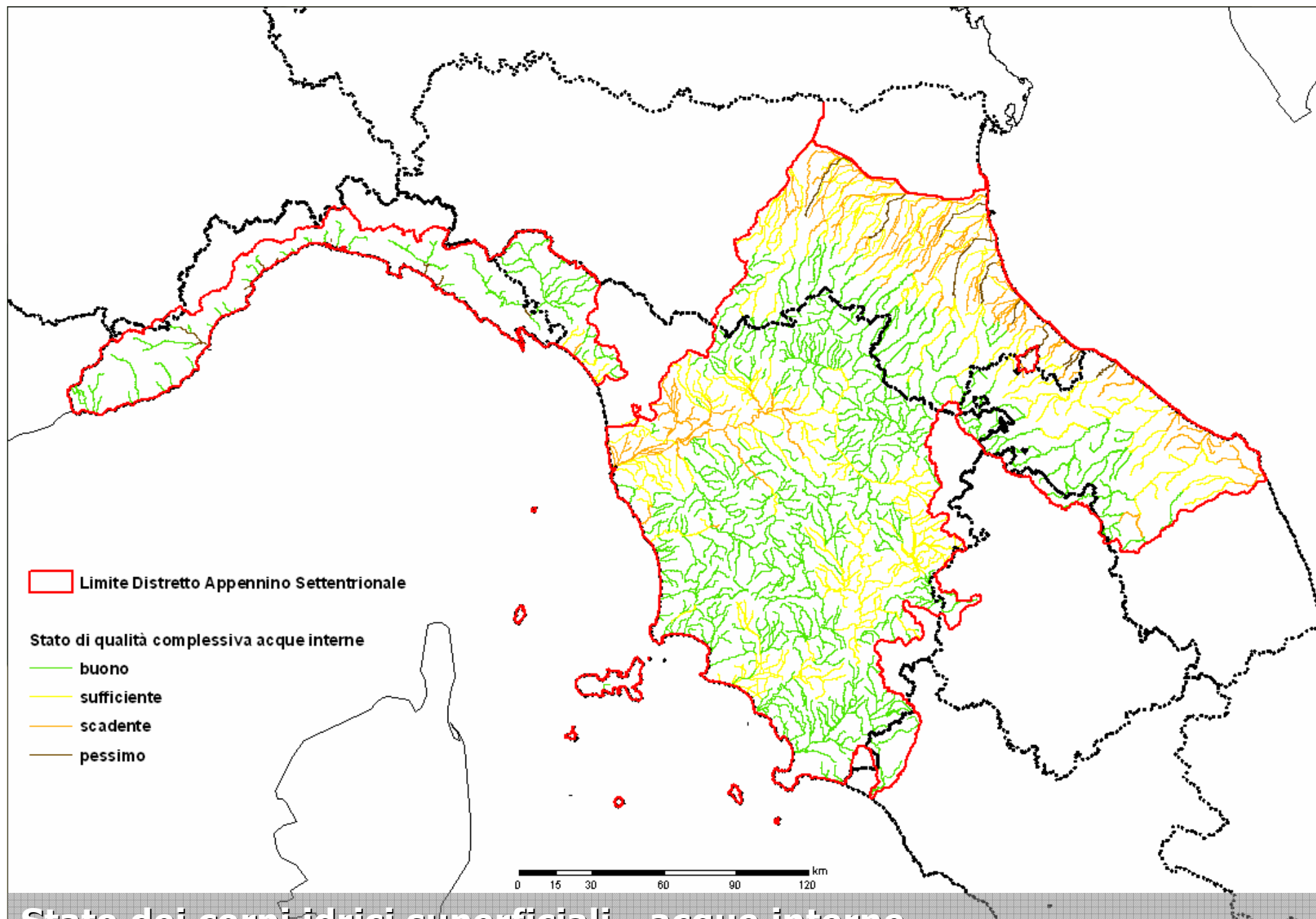


## Monitoraggio corpi idrici sotterranei

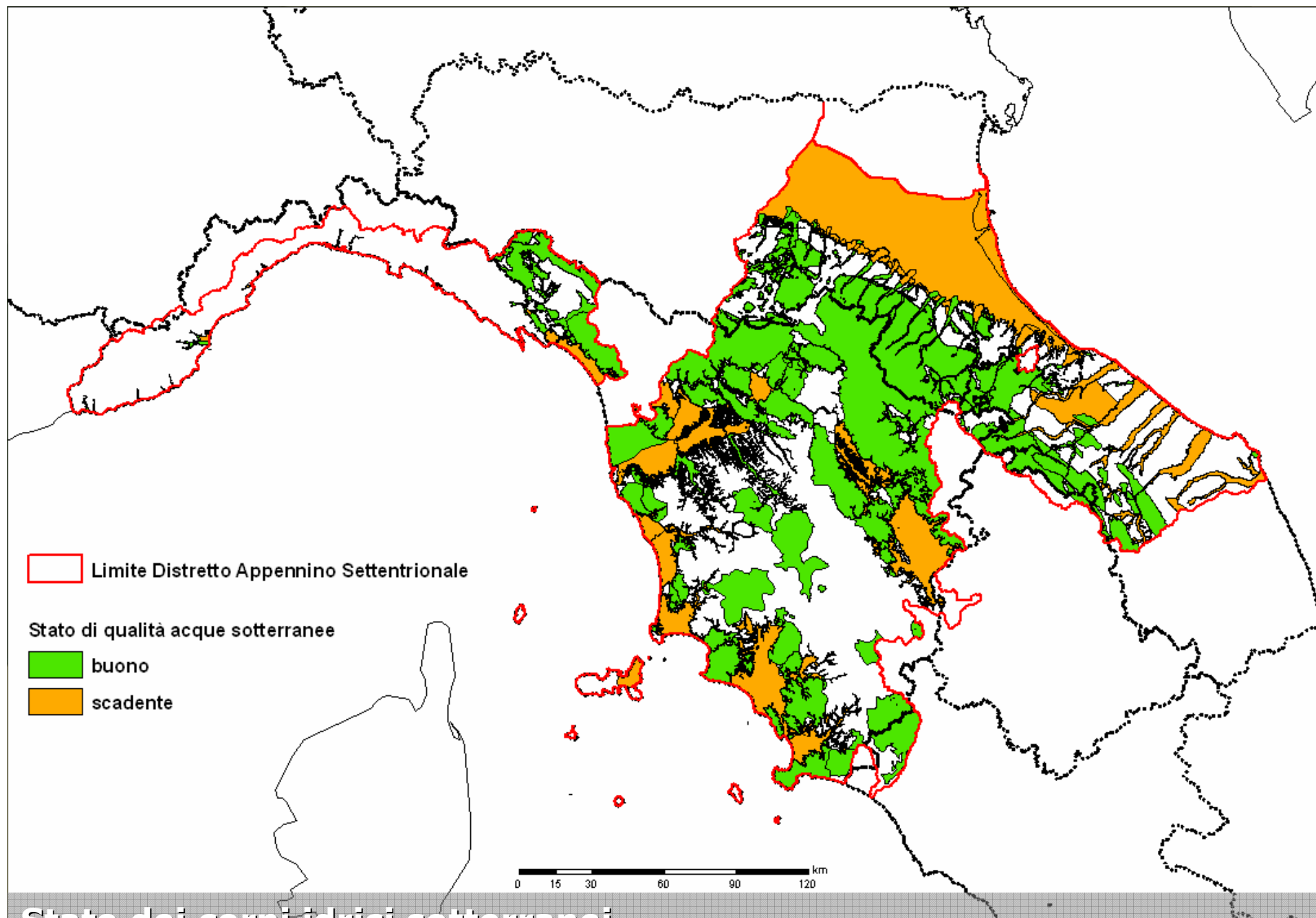




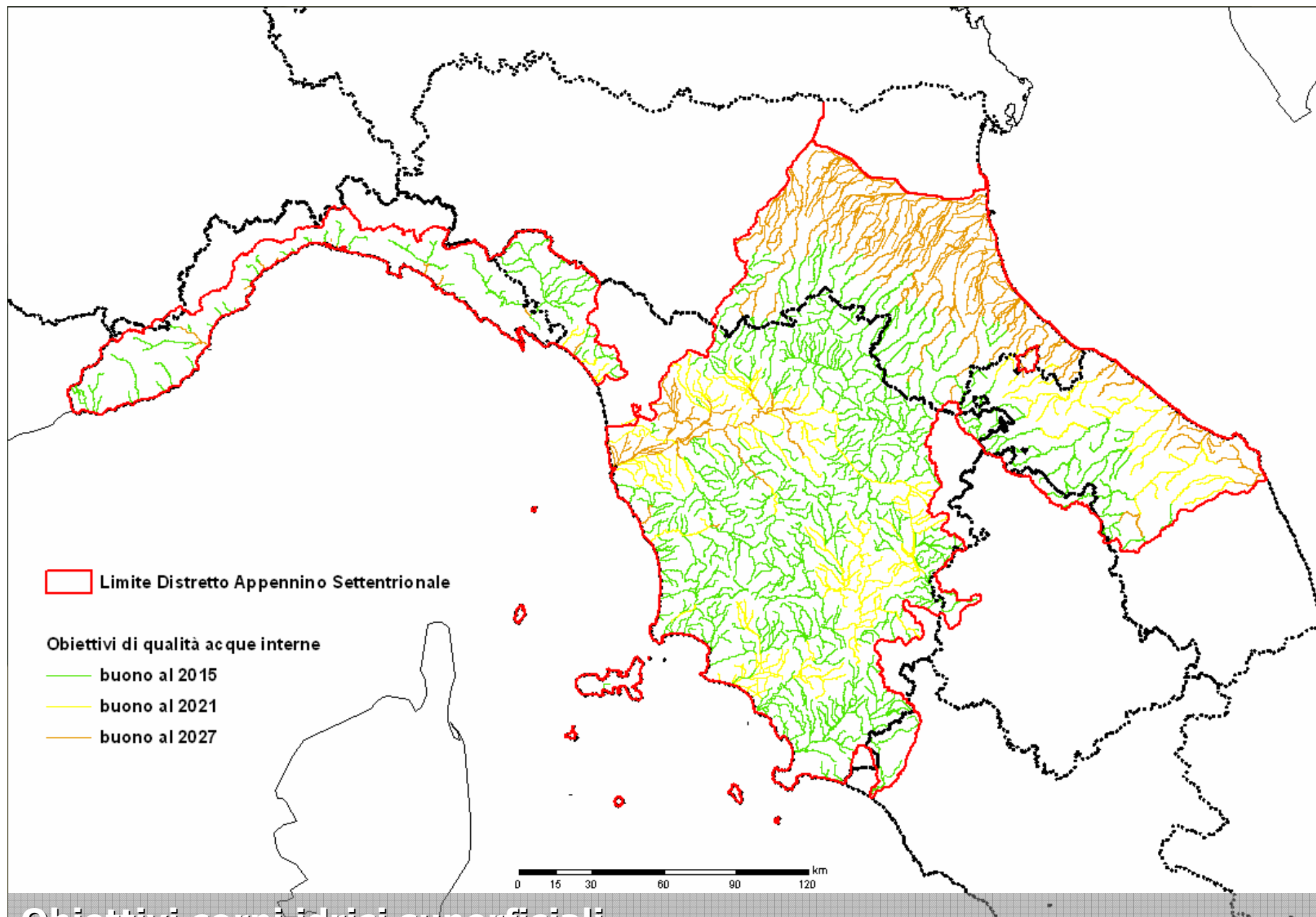
## Monitoraggio corpi idrici marino-costieri



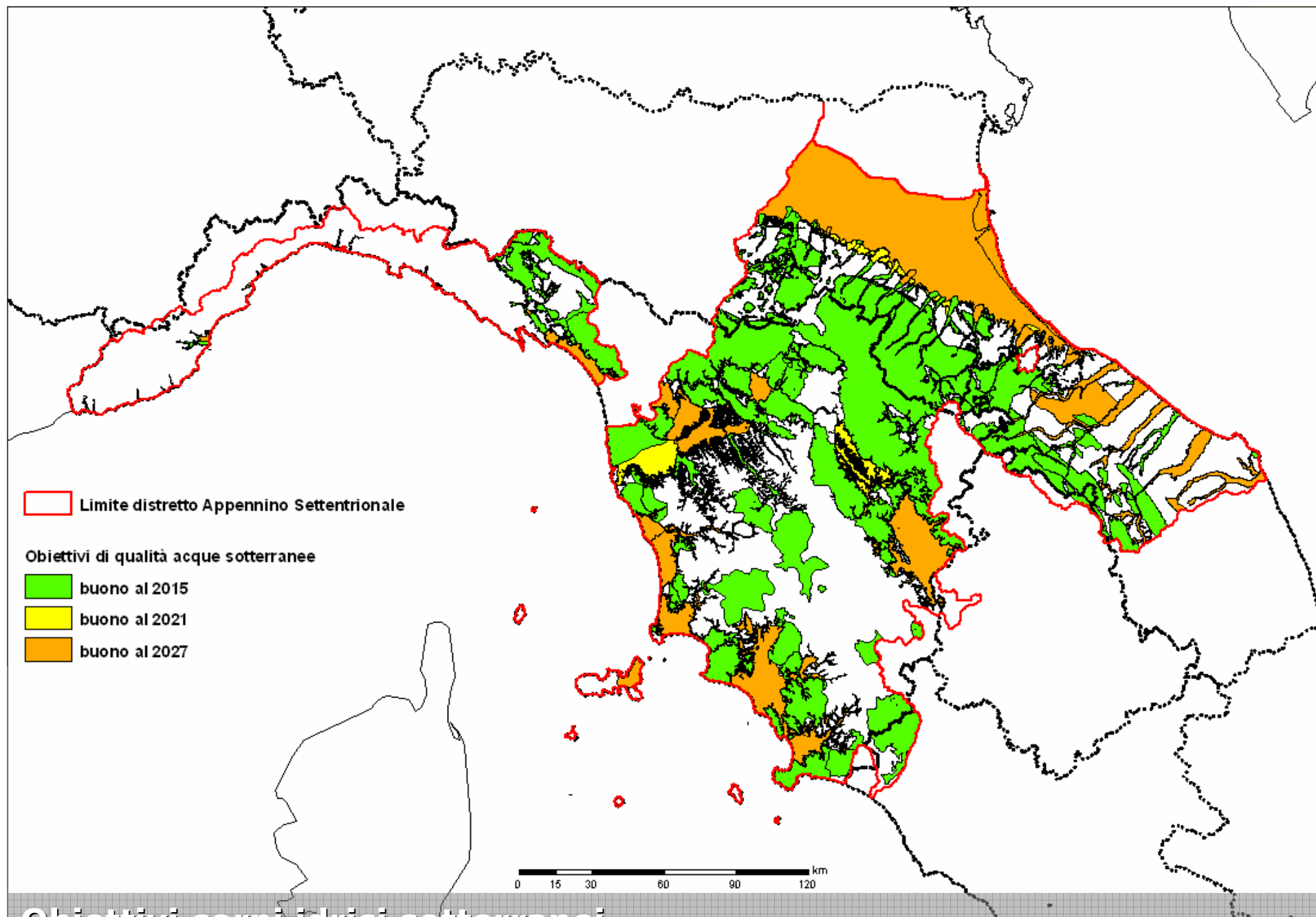
## Stato dei corpi idrici superficiali - acque interne



## Stato dei corpi idrici sotterranei



## Obiettivi corpi idrici superficiali



## Obiettivi corpi idrici sotterranei



DIRETTIVO  
Piano

## Subunità ARNO

Descrizione Generale

**Stato e Obiettivi Corpi Idrici Superficiali**

Stato e Obiettivi Corpi Idrici Sotterranei

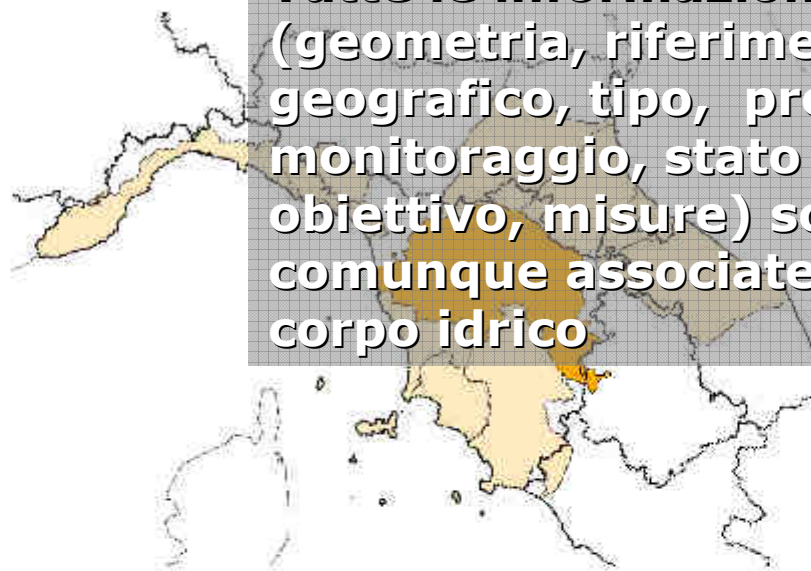
Aree Protette

Pressioni e Impatti

Misure

Elenco Corpi Idrici Superficiali

Elenco Corpi Idrici Sotterranei



Tutte le informazioni (geometria, riferimento geografico, tipo, pressioni, monitoraggio, stato di qualità, obiettivo, misure) sono comunque associate al singolo corpo idrico

## Fiumi

### Natura

Natura dei corpi idrici	Numero
Naturale	253
Artificiale	71
Fortemente modificato	24

### Stato complessivo

Stato	Num. corpi idrici	Perc.	A rischio	Non a rischio	Potenz. a rischio
elevato	-	-	-	-	-
buono	194	56 %	-	145	49
sufficiente	116	33 %	89	-	27
scadente	38	11 %	38	-	-
pessimo	-	-	-	-	-

### Obiettivi

Obiettivo	Numero corpi idrici	Perc.
buono al 2015	221	64 %
buono al 2021	89	26 %
buono al 2027	38	11 %

La scheda di sintesi per sub-unità: stato di qualità e obiettivi



DIRETTIV  
Piano

## Subunità ARNO

Descrizione Generale

Stato e Obiettivi Corpi Idrici Superficiali

Stato e Obiettivi Corpi Idrici Sotterranei

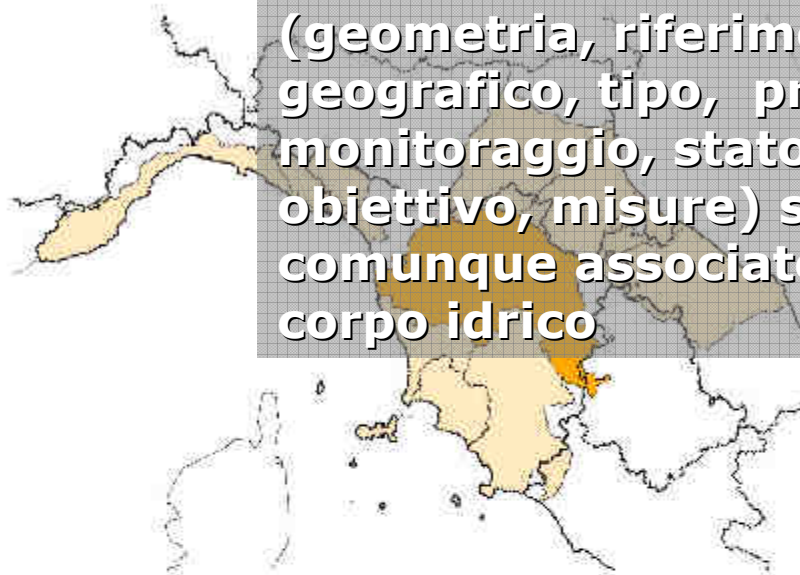
Aree Protette

Pressioni e Impatti

### Misure

Elenco Corpi Idrici Superficiali

Elenco Corpi Idrici Sotterranei



Tutte le informazioni (geometria, riferimento geografico, tipo, pressioni, monitoraggio, stato di qualità, obiettivo, misure) sono comunque associate al singolo corpo idrico

### Misure

Misura	Settore	Pianificazione	Ambito territoriale
[1] Attivazione nuove risorse idriche	Sistema idrico integrato	Piano di Tutela delle Acque	Autorità di Bacino
[2] Manutenzione straordinaria reti acquedottistiche	Sistema idrico integrato	Piano di Tutela delle Acque	Autorità di Bacino
[3] Estensione della copertura del Servizio di Acquedotto	Sistema idrico integrato	Piano di Tutela delle Acque	Autorità di Bacino
[4] Manutenzione straordinaria reti fognarie e degli impianti di depurazione	Sistema idrico integrato	Piano di Tutela delle Acque	Autorità di Bacino
[5] Estensione della copertura fognaria	Sistema idrico integrato	Piano di Tutela delle Acque	Autorità di Bacino

La scheda di sintesi per sub-unità: le misure di piano



## La sintesi delle misure e il rapporto con i contratti di fiume

### Ricognizione delle misure per:

- Settore di intervento
- Scala spaziale di riferimento
- Misure di base/supplementari
- Tipologia della misura
- Scala temporale

Misura	Settore di intervento	Scala spaziale di riferimento	misure di base/supplementari	Tipologia della misura	Scala temporale	Stato di attuazione
<b>E - Razionalizzazione delle competenze, partenariato e servizi al cittadino (formazione, sensibilizzazione, ecc.)</b>						
<b>e.2 - il cittadino come partner delle amministrazioni pubbliche per la salvaguardia dell'ambiente</b>						
<i>Utilizzazione di strumenti di programmazione negoziata</i>	trasversale	distretto	S	non strutturale	1-5 anni	in atto/da integrare
<i>Valorizzazione del ruolo dei contratti di fiume e di lago quali strumenti per l'attuazione delle politiche integrate delle acque</i>	trasversale	distretto	S	non strutturale	5-10 anni	in atto/da integrare

- D - Equilibrio ambientale e tutela della biodiversità
- E - Razionalizzazione delle competenze, partenariato e servizi al cittadino





DIRETT  
Pian

Distretto Idrografico dell'A...

http://www.adbarno.it/distretto/testo.php?id=1

Nuova scheda Autorità di bacino del ... Virgilio Google Windows Media Facebook | Home Centro Funzionale Re... Trovacinema. I film, l... CIRCA - Comunicati... Altri Preferiti

## DISTRETTO APPENNINO SETTENTRIONALE

home

### Piano di Gestione

Informazioni

- » Presentazione
- » Il territorio del Distretto
- » Calendario
- » Enti coinvolti
- » Novità

Partecipazione

- » Perché partecipare
- » Eventi e incontri
- » Questionario
- » Sportello informativo
- » Newsletter

Materiale

- » Programma di Lavoro
- » Documento Preliminare
- » Cartografia
- » Riferimenti normativi

Utilità

- » Link
- » Rassegna Stampa
- » FAQ

## Il Piano di Gestione: la tua opinione conta

Il Piano di Gestione delle Acque è un'opportunità per questa generazione, per donne, uomini e organizzazioni che lavorano insieme per migliorare la qualità di ogni aspetto che investe il mondo dell'acqua.

L'Autorità di Bacino dell'Arno, insieme alle Regioni, agli enti locali, alle associazioni e in generale a tutti i portatori di interesse rappresentativi nel settore ambientale - fino ai singoli cittadini -, ha il compito di coordinare e redigere il Piano di Gestione della Acque.

**Il Piano descriverà ciò che ognuno dovrà fare per migliorare la condizione delle risorse superficiali e sotterranee nei prossimi 20 anni.**

Il Piano di Gestione sarà redatto a livello di Distretto: una suddivisione concordata a scala europea, in cui sono rappresentati i bacini idrografici con simile comportamento. Il nostro è appunto quello dell'Appennino Settentrionale, che comprende un insieme di bacini idrografici che, pur confluendo in porzioni ben diverse del Mediterraneo, presentano caratteri geologici e fisiografici simili.

Tutti saranno chiamati a dire cosa pensano del Piano: attraverso le giornate pubbliche, i forum appositamente organizzati, così come tramite il portale web appositamente dedicato.

Grazie per il tuo tempo e la considerazione che ci vorrai dedicare. Useremo i tuoi contributi e i tuoi commenti per preparare la prima edizione del Piano entro il **Dicembre 2009**.

### Come partecipare

- ♦ Partecipa agli eventi di presentazione e ai forum
- ♦ Scrivici, telefonaci o vieni a trovarci
- ♦ Intervieni tramite i questionari di questo sito web

### Novità

28/03/2009  
**Avvio del Piano di Gestione**

### I Contenuti del Piano

- Caratteristiche del Distretto
- Pressioni e impatti
- Cambiamento climatico
- Aree protette
- Monitoraggio
- Obiettivi ambientali
- Analisi economica
- Programma di misure
- Repertorio programmi e piani
- Informazione e consultazione pubblica
- Autorità competente

# WISE

Start versione\_20090331 Presentazioni Microsoft PowerPoint - [...] Distretto Idrografico ... IT 14:57

[www.appenninosettentrionale.it](http://www.appenninosettentrionale.it)



DIRETTIVA 2000/60/CE  
Piano di gestione

**Grazie per la vostra attenzione!!!**